



NINIPOLIS

MANUAL
DE REFERENCIA



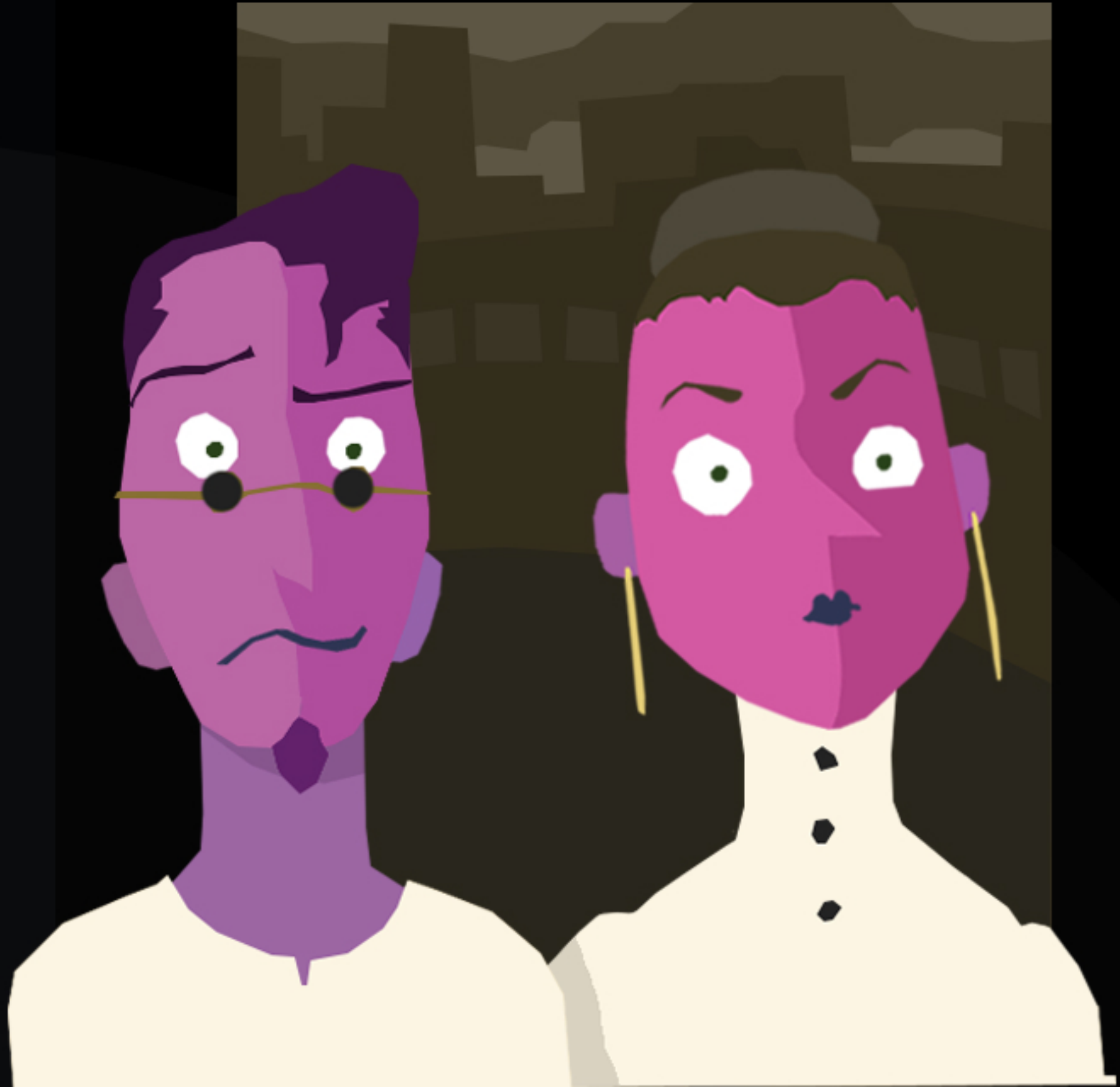
Actúa.pe



Presentación

¿Qué pasaría si el Perú fuera una ciudad en vez de un país? Aunque es imposible saberlo a ciencia cierta, probablemente funcionaría como Ninipolis.

Así como en Perú... en Ninipolis existe mucha pobreza y desigualdad; las personas son discriminadas por su origen étnico y su orientación sexual; el sistema educativo está en crisis; y las condiciones laborales de los trabajadores son injustas.





Ninipolis es un simulador creado a partir de la investigación 'Ser Joven en el Perú: Educación y Trabajo' de Ana Paula Franco y Hugo Ñopo para Oxfam en Perú y el Documento de Trabajo No.7, 'Jóvenes y Desigualdad en un País Cuesta Arriba' de Oxfam en Perú.

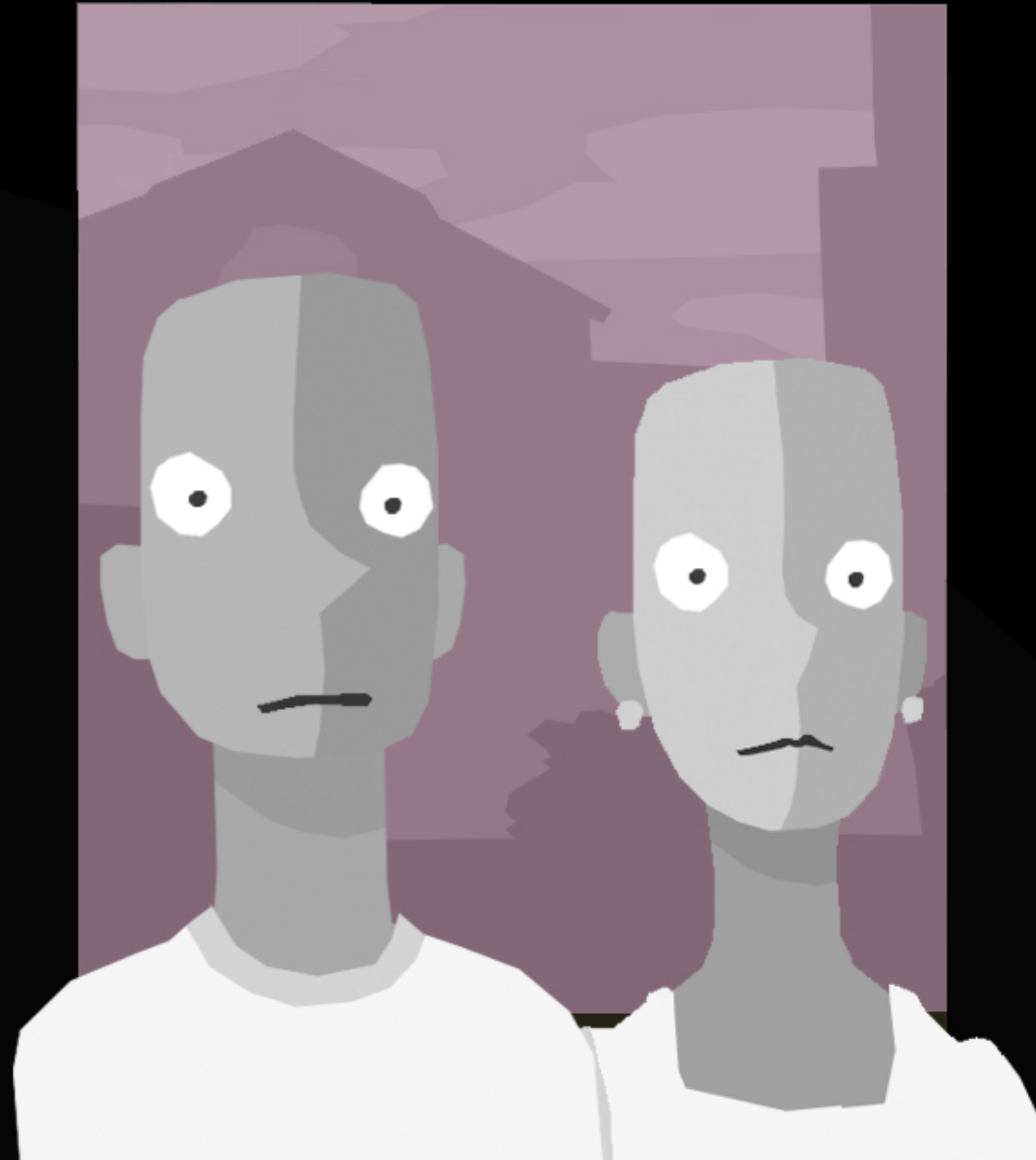
Las situaciones que experimentarás se asemejan a la realidad de los jóvenes peruanos en la actualidad.

Ninipolis

Ponte en los zapatos de un(a) joven de Ninipolis y experimenta personalmente lo difícil que es para los jóvenes vivir y desarrollarse en una ciudad marcada por la desigualdad.

¿Tienes lo que se necesita para tener un empleo adecuado* o te unirás al club de los desempleados?

Empleo en el que se te paga un salario justo por las horas trabajadas y que cuenta con beneficios sociales.



Ninipolitas

Todas las personas de Ninipolis tienen las siguientes características:

- Sexo
- Origen étnico.
- Orientación sexual.
- Clase social.

En Ninipolis, las personas con ciertas características son discriminadas y tienen menos derechos y oportunidades que los demás.



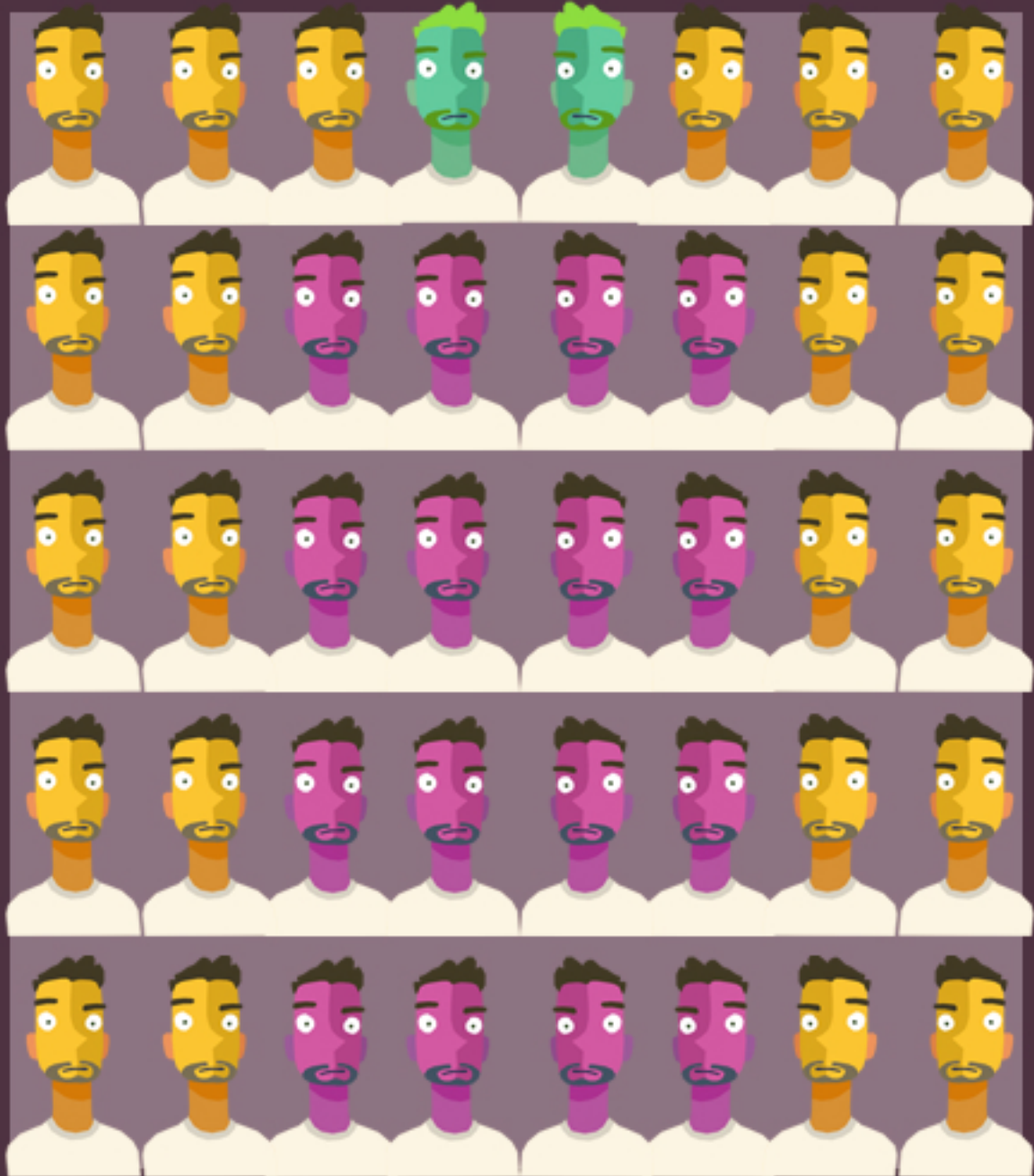
Sexo

Las estadísticas indican que la cantidad de personas en Ninipolis de sexo masculino y femenino es casi idéntica.

Sin embargo, en Ninipolis las mujeres están constantemente expuestas a situaciones de violencia y les cuesta conseguir empleo adecuado más que a los hombres.



-CENSO-



Origen étnico

El origen étnico está representado por tres colores: violeta, amarillo y verde.

Los violeta son el 40% de la población de Ninipolis y son el grupo más discriminado.

Los amarillo son el 55% de la población y suelen ser discriminados.

Los verde son el 5% de la población y rara vez son discriminados.

Orientación Sexual

En Ninipolis las personas heterosexuales son consideradas normales y tienen derecho a contraer matrimonio y formar familias.

Las personas LGTBQ (lesbianas, gay, transgénero, bisexual y queer) son abiertamente discriminadas y maltratadas en Ninipolis.

Se estima que 1 de cada 10 habitantes de Ninipolis es LGTBQ.



Clase Social

En esta ciudad la riqueza está muy concentrada en pequeños grupos de personas. Por ejemplo, 1 de cada 4 habitantes de Ninipolis que trabajan recibe un salario que está por debajo de la línea de pobreza (s/. 300 al mes).

El 14% de los ciudadanos de color verde es rico y el 2% de ciudadanos amarillos también lo son.

Ningún ciudadano de color violeta es rico.



Tu Personaje



Para hacer más real esta experiencia de simulación hemos construido un algoritmo para generar habitantes de Ninipolis utilizando las estadísticas disponibles.

Durante tu primera simulación tendrás que crear un personaje utilizando este algoritmo.

De esta manera, tu personaje se generará en condiciones similares a las de cualquier ninipolita... o peruano.

Capacidades



Para conseguir un buen trabajo, toda persona debe de incrementar sus capacidades.

En Ninipolis estas capacidades están categorizadas como:

- **Capacidad técnica.**
- **Capacidad social.**
- **Capacidad cognitiva.**
- **Capacidad emocional.**

Técnica:

Tus capacidades técnicas y tu destreza son fundamentales para resolver problemas, trabajar, emprender negocios e innovar.



Cognitiva:

Tus capacidades cognitivas te servirán para aprender, inventar y resolver problemas estratégicamente.



Social:

Tus capacidades sociales hacen posible que te relaciones con las personas, trabajes en equipo e influyas en la comunidad.



Emocional:

Tus capacidades emocionales te permiten concentrarte, motivarte, manejar el estrés y tener la mente sana.

Etiquetas

Los vecinos de Ninipolis son conocidos por recordar las hazañas -y desventuras- de los demás mediante etiquetas.

Durante la simulación, ciertas decisiones te harán acreedor(a) de etiquetas.



Abusador(a)



Depresivo(a)



Discriminado(a)



Tramposo(a)



Agresivo(a)



Enfermizo(a)



Estafador(a)



Ladrón(a)



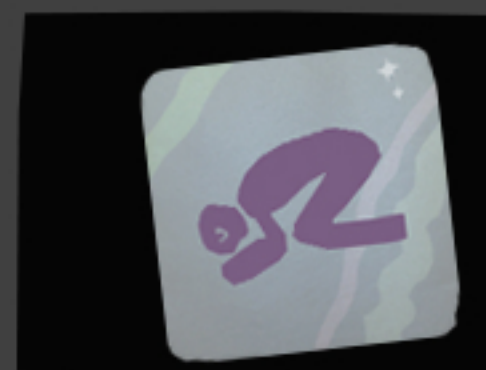
Solitario(a)



Troll



Víctima



Algunas etiquetas hacen que la vida de algunos habitantes de Ninipolis sea especialmente difícil...

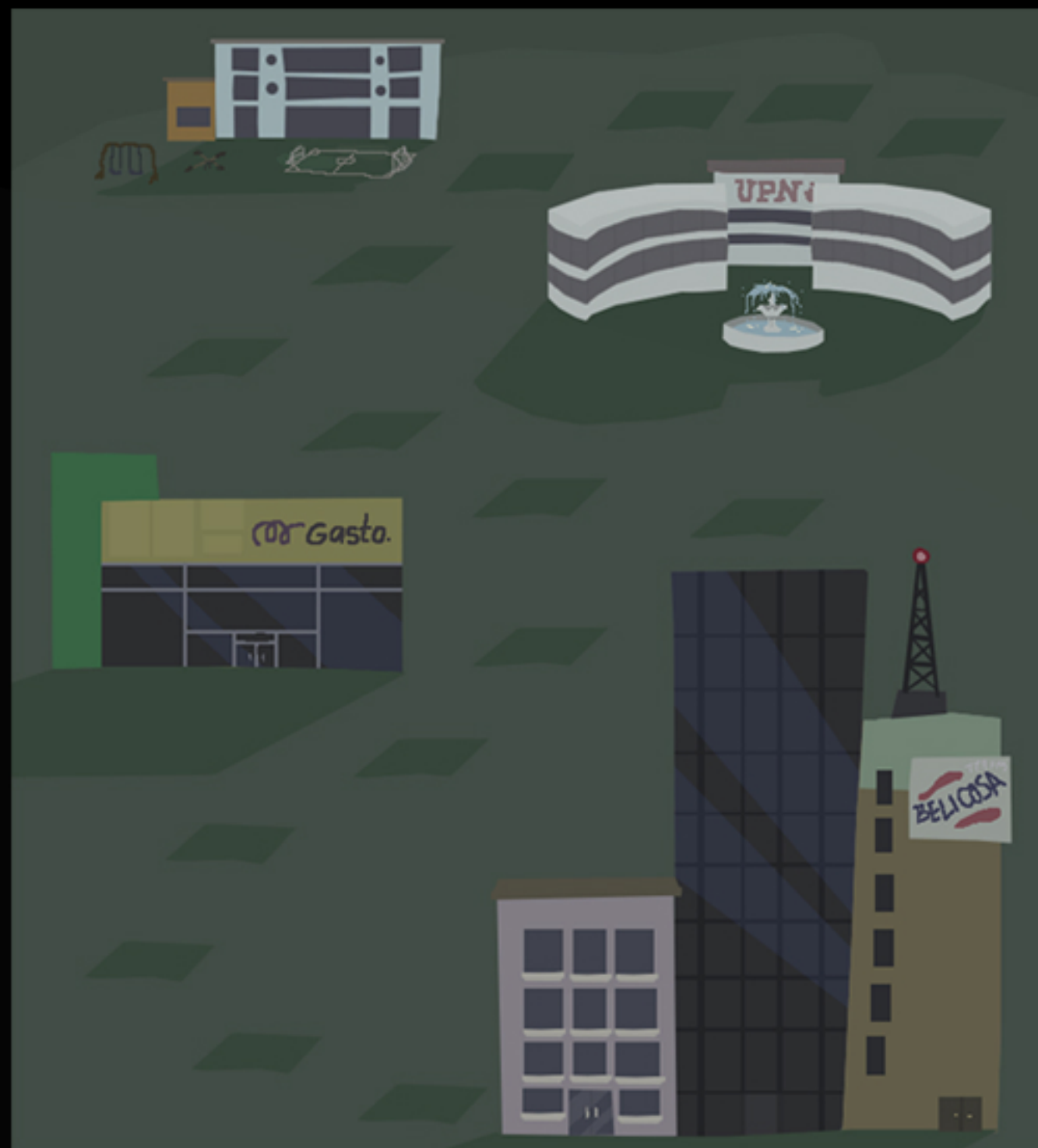
Retos

Los jóvenes de Ninipolis tienen que superar 3 etapas: la escuela; estudios superiores o cachuelo; y la chamba.

En cada etapa se enfrentarán a 5 retos. Al superar los retos, mejoran sus capacidades y consiguen puntos.

Los retos pueden ser:

- **Desafíos**
- **Oportunidades**
- **Crisis**



Desafíos



Los desafíos son situaciones complicadas que enfrentan las personas en Ninipolis.

Ante un desafío, el vecino de Ninipolis tendrá que elegir una acción para resolverlo.

Algunas acciones son más riesgosas que otras y su éxito dependerá de qué tan desarrolladas estén tus capacidades.

Oportunidades

A diferencia de los desafíos, las oportunidades incrementan las capacidades de los ninipolitas sin correr riesgo alguno.

Cada acción que elija un ninipolita le dará diferentes beneficios.





Una crisis es lo peor que le puede pasar a un vecino de Ninipolis.

Ante una crisis, no queda más que mantenerse firme e intentar seguir adelante.

Pruebas

Al final de cada etapa de su juventud, los Ninipolitas se encuentran con una prueba final.

Cada una de estas pruebas se resuelve utilizando ingenio y destreza.



Escuela

A. ○○○○×
B. ×○○○○
C. ×○○○○

A. ○○○○×
B. ×○○○○
C. ×○○○○

A. ○○○○×
B. ×○○○○
C. ×○○○○

A. ×○○○○
B. ○×○○○
C. ○○○×○

A. ×○○○○
B. ○×○○○
C. ○○○×○

A. ×○○○○
B. ○×○○○
C. ○○○×○

A. ○×○○○
B. ○○○×
C. ×○○○○

A. ○×○○○
B. ○○○×
C. ×○○○○

A. ○○○○○
B. ○○○○○
C. ○○○○○



El examen de ingreso requiere que los ninipolitas se concentren mucho y utilicen su **pensamiento lógico**.

Para resolver la prueba exitosamente identifica la hoja de respuestas que corresponde a la **secuencia**.

Superior

Encontrar el balance perfecto mientras transcurren los estudios superiores le suele costar mucho a los ninipolitas, especialmente a los más vulnerables y pobres.

Presiona rápidamente los botones de la parte inferior de la pantalla para controlar los retos que se van presentando.



Cachuelo



Aquí van los
comestibles.



Los productos de
limpieza acá.



Y aquí las
herramientas.



La temporada navideña es un momento decisivo para los negocios de Ninipolis. Los vecinos salen a hacer las compras de último minuto y los empleados de los cachuelos son los encargados de lidiar con todo el estrés.

Coloca los productos en la bolsa que corresponde antes de que salgan de la pantalla.

Chamba

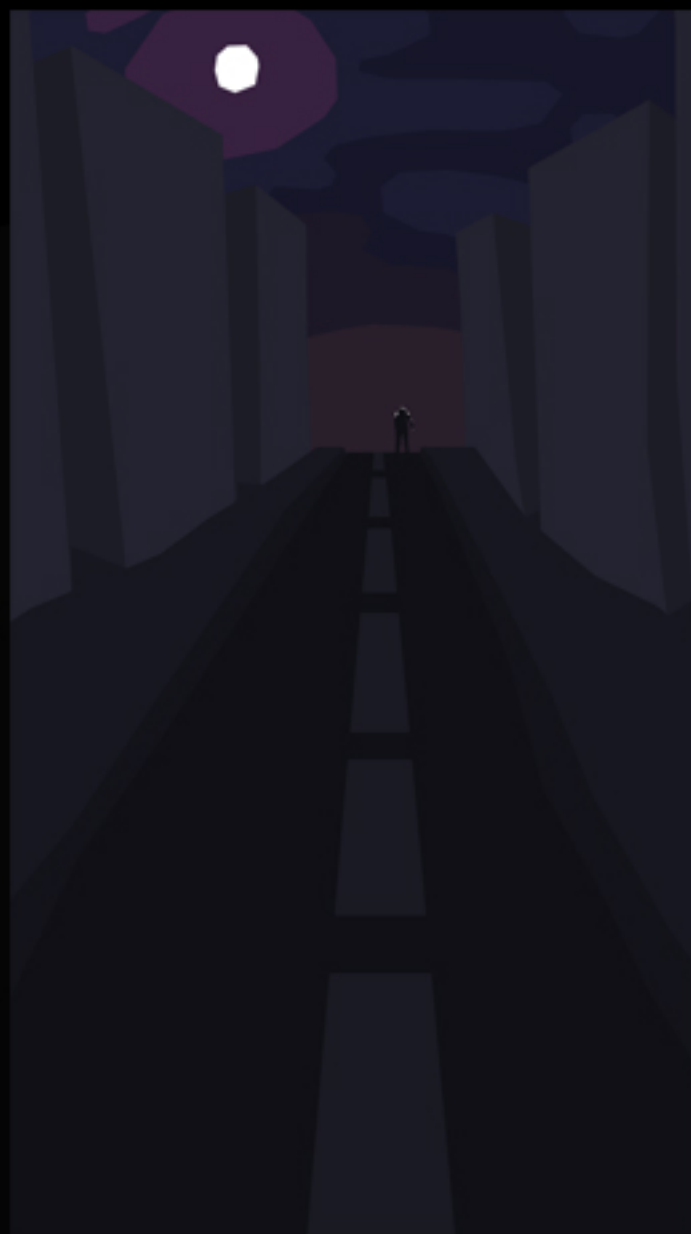
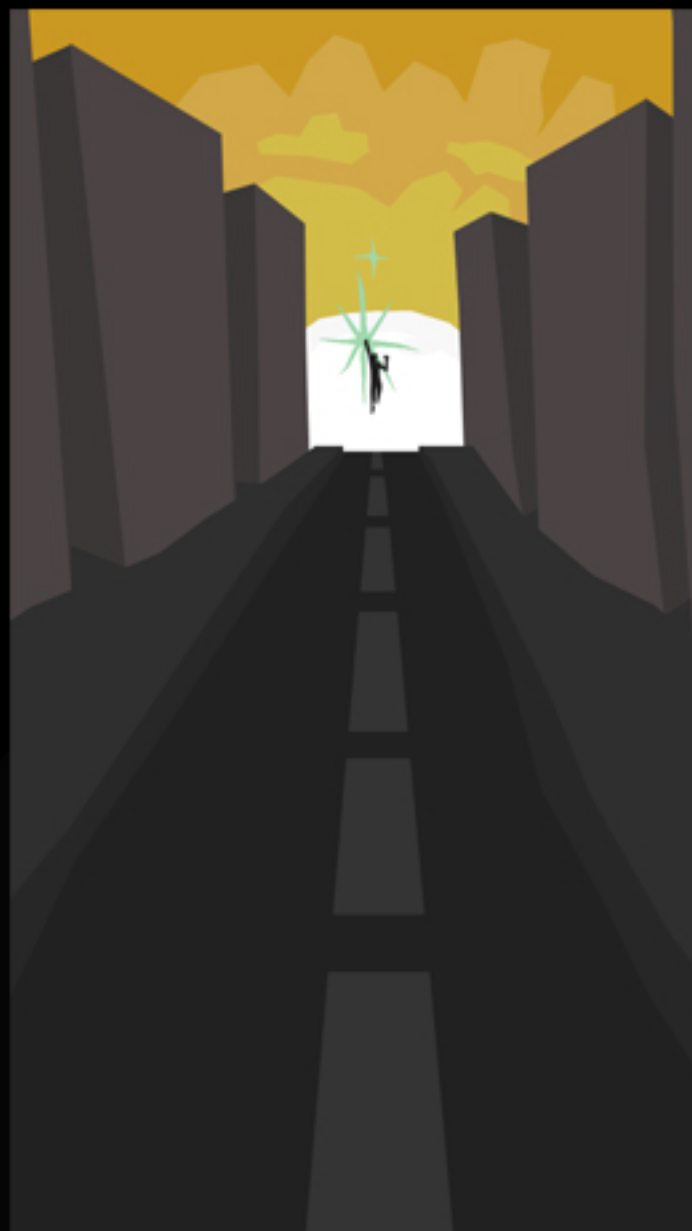
La prueba final es la semana de entrega de proyectos en la chamba.

Para poder progresar es importante dedicar tiempo a "champear" (**tocando la pantalla**).

¡Hay tiempo para todo!
Cuando tengas tiempo libre **cambia de pantalla** para socializar e investigar.



Éxito y fracaso



El puntaje que obtiene cada ninipolita al terminar todas las etapas influirá en las condiciones laborales de su primer trabajo.

100+ puntos:
empleo adecuado

99 - 80 puntos:
subempleo

79 - 50 puntos:
informalidad

50- puntos:
desempleo

La carrera

¿Quiénes serán los ninipolitas que alcanzarán el éxito?

Al terminar la simulación, el puntaje de cada vecino es calculado y comparado en un ránking global.

¡Presta mucha atención a las características de las personas más exitosas!

¿Cómo llegaron ahí?

