

# # 5. DESIGUALDAD ECONÓMICA

## ¿QUÉ ES LA DESIGUALDAD ECONÓMICA?

Son las diferencias que existen al interior de una población con respecto a sus niveles de ingreso, ahorro y consumo. Estas diferencias reflejan la capacidad que tienen como individuos y unidades familiares para satisfacer sus necesidades básicas y acceder a determinados bienes y servicios.

La desigualdad económica obedece a una determinada forma de distribución de la riqueza dentro de un país o región. Estamos, en ese sentido, ante un problema de distribución de los ingresos, y a su vez, de capacidad adquisitiva para asegurarse tanto sus necesidades básicas como secundarias.

**Necesidades básicas:** son aquellas imprescindibles de satisfacer: alimentación, vestido y vivienda, salud, educación, etc.

**Necesidades secundarias:** son aquellas que no son imprescindibles para la supervivencia, pero que su satisfacción mejora el bienestar de las personas. Son esencialmente culturales, y dependen de la época, la zona geográfica, la clase social, el sistema económico, etc. Por ejemplo: el ocio y entretenimiento.

La incidencia de la desigualdad económica en el Perú es alta. Del 100% de pobladores, el 31% está conformado por población en

***...La desigualdad económica obedece a una determinada forma de distribución de la riqueza dentro de un país o región...***

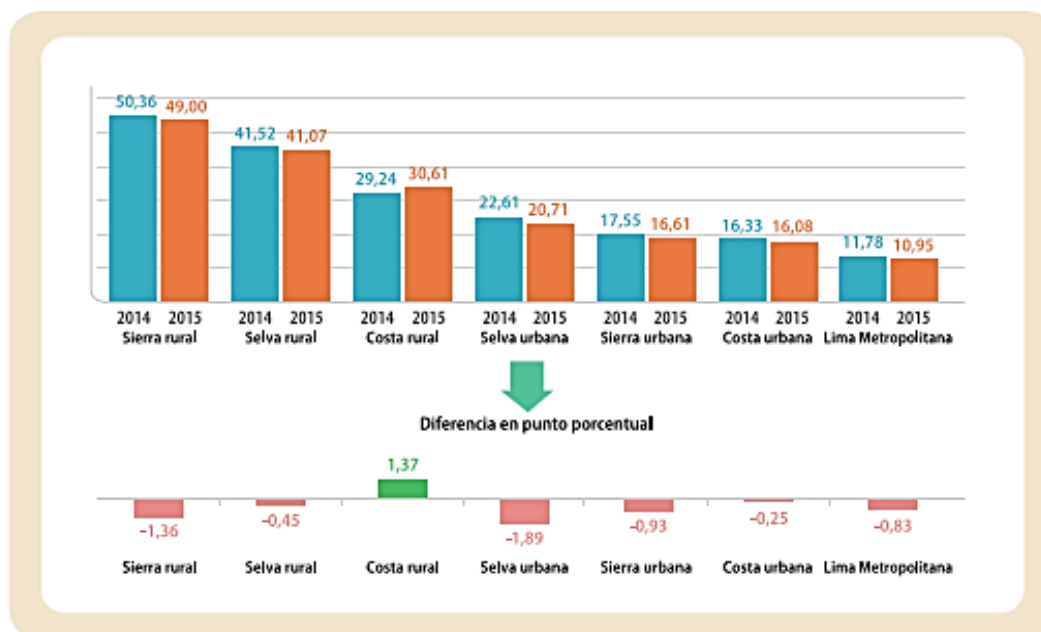
situación de pobreza, es decir 9.5 millones de peruanos no pueden cubrir la totalidad de sus necesidades.

Aunque los indicadores de pobreza monetaria muestren un descenso significativo en los últimos años, tanto a nivel general como por ámbitos y sectores de la población, **hay dimensiones donde la desigualdad ha aumentado.** Tal es el caso de la brecha entre el ámbito rural y el urbano. Si bien en los últimos años se ha registrado una reducción de la pobreza y la pobreza extrema, esta reducción ha sido un proceso desigual entre la costa, la sierra y la selva del Perú.

El panorama es parecido en el caso de la desigualdad económica entre hombres y mujeres. Si bien ambos sexos registran aumentos en sus niveles de ingresos laborales durante la última década, la brecha de género no se ha reducido, y sigue perjudicando a mujeres trabajadoras que reciben 30% menos del salario de un hombre.

[Para conocer más sobre la Desigualdad en el Perú: <https://goo.gl/fttF7d> 

**Gráfico 3**  
**Incidencia de la pobreza monetaria según niveles geográficos, 2014-2015**  
**(Porcentajes)**



Fuente: INEI. Evolución de la pobreza monetaria en el Perú 2015.

Fuente: Propuesta Ciudadana. Disponible en: <https://goo.gl/o4q5bR>  
[https://www.inei.gob.pe/media/MenuRecursivo/publicaciones\\_digitales/Est/Lib1425/cap03.pdf](https://www.inei.gob.pe/media/MenuRecursivo/publicaciones_digitales/Est/Lib1425/cap03.pdf)

## ¿POR QUÉ DEBEMOS CONOCER SOBRE DESIGUALDAD ECONÓMICA?

Conocer sobre la desigualdad económica nos permitirá identificar las formas en que se distribuye el ingreso colectivo de un país o comunidad; ya sea a través de la evolución de los salarios y remuneraciones, o a través del gasto público. De esta forma se podrán evidenciar los distintos niveles de desarrollo socioeconómico entre las ciudades y las regiones, entre grupos socioeconómicos, entre sectores productivos, etc.

Conocer cómo se organiza esta distribución del ingreso nacional ayuda a entender **paradojas como el celebrado "milagro peruano"**; a pesar del crecimiento sostenido del PBI, existen sectores de la población que no logran escapar de la situación de pobreza extrema y mejorar su calidad de vida. Conocer los mecanismos de distribución del ingreso nos ayudará a comprender quiénes se están quedando con el grueso de la torta.

Disminuir la desigualdad económica debe ser un objetivo prioritario de las políticas públicas. Reducir las brechas en el acceso al ingreso favorecerá el desarrollo y la cohesión social, disminuyendo así los conflictos. Para avanzar en esa dirección es necesario atacar varios de los factores que están a la base de la actual situación de desigualdad que caracteriza nuestra sociedad.

***...Reducir las brechas en el acceso al ingreso favorecerá el desarrollo y la cohesión social, disminuyendo así los conflictos...***

## DETERMINANTES DE LA DESIGUALDAD ECONÓMICA

En el cuadro 1 presentamos algunas dimensiones relacionadas con el mundo del trabajo y la producción, que resultan determinantes para reducir los niveles de desigualdad económica en un país, región o comunidad.

En este esquema del cuadro 1, el trabajo aparece como uno de los medios principales



para reducir los niveles de desigualdad. Esto será así siempre que este sea calificado como un trabajo decente o digno. Un empleo con derechos laborales, protección social y acceso a capacitación continua, tiene mayores posibilidades de garantizar una calidad de vida adecuada (ver Trabajo digno, ficha #10 de esta serie).

El crecimiento económico es clave para dinamizar los mercados laborales, generar oportunidades de empleo y mejorar la calidad de vida mediante un pacto social que distribuya equitativamente el ingreso nacional.

Sin embargo, el crecimiento económico por sí solo no es suficiente. Para reducir la desigualdad económica y social son necesarias –entre otras medidas– políticas públicas que favorezcan una disminución de la informalidad económica y laboral, con el fin de incorporar a más gente a los sistemas de protección social (salud y pensiones), al reducir brechas en su acceso.

Cuadro 1



### DESIGUALDAD ECONÓMICA, CRÉDITOS Y TRIBUTACIÓN

En mercados de capitales imperfectos, los ciudadanos con bajos ingresos y poca capacidad para obtener avales, se enfrentan a barreras para acceder al capital. En nuestro país el acceso al crédito tiene un costo muy elevado para las micro y pequeñas empresas, a comparación de las grandes industrias. Esta desigual asignación del costo del financiamiento distorsiona la distribución del ingreso a favor de las grandes empresas, ahondando en las oportunidades de progreso que permitirían reducir las brechas de desigualdad en el Perú.

El crecimiento económico esperado también puede ser negativamente afectado a través del sistema tributario. Este es el caso sí, desde una perspectiva de economía política, la desigualdad conduce a una estructura ineficiente de la tributación.



Entérate cómo influye la estructura tributaria en la desigualdad económica en el país: <https://goo.gl/iw6H36>

### RECAUDACIÓN Y DESIGUALDAD ECONÓMICA

La desigualdad económica está directamente relacionada con la distribución del ingreso. América Latina es la región más desigual del mundo y el Perú uno de los que mayor desigualdad padece. Veamos brevemente cómo la baja recaudación incide en el aumento de la desigualdad.

En América Latina el coeficiente Gini, que mide la desigualdad, equivale a 0.51 (cuando es 1 hay total desigualdad,


y cuando es cero estamos en total igualdad), uno de los peores del mundo. Por otro lado, el Gini en la Organización para la Cooperación y el Desarrollo Económicos (OCDE) es de 0.47, muy cercano al de América Latina.

Entonces, ¿los países de la OCDE son tan desiguales como nosotros? No. Porque a esa medición inicial del Gini hay que añadirle el efecto del pago del impuesto a la renta y también, el gasto social en

educación y salud, más las transferencias monetarias (por ejemplo, juntos). Cuando eso se toma en cuenta, el Gini de los países de la OCDE baja a 0.24, o sea se reduce en 23 puntos.

No sucede eso en América Latina, como lo señalan la OCDE y la CEPAL. Éstas

aseguran que debido a lo anteriormente mencionado, el Gini de AL solo se reduce en 9 puntos, de 0.51 a 0.42. En el caso del Perú, el Gini disminuye de 0.50 a 0.42, similar al promedio de América Latina.

A más recaudación, menos desigualdad. Humberto Campodónico. Disponible en <https://goo.gl/bvtfkw> 

## POSITIVO (+)

### EL DINERO ESTÁ LLEGANDO, ¿AYUDARÁ A REDUCIR LA DESIGUALDAD ECONÓMICA?

Para el 2018, el Fondo Monetario Internacional (FMI) elevó su proyección de crecimiento económico de 3.8% a 4%. Esto como consecuencia del impulso que vienen adquiriendo las exportaciones tradicionales, dada la recuperación de los precios internacionales de los commodities mineros. Se esperaba que este crecimiento de la minería pudiera contagiarse a otros sectores con capacidad para dinamizar la economía interna.

Sin embargo, ¿es esto suficiente para garantizar un crecimiento con mayor equidad social en la distribución del ingreso? La respuesta es NO.

Para que ello sea posible hacen falta políticas públicas proactivas que garanticen que las divisas que ingresan producto de la exportación de nuestros recursos naturales, sirvan para afianzar la diversificación productiva y generar

***...Las políticas sociales, la política económica y laboral representan los principales medios que tenemos para atacar las causas estructurales de la desigualdad económica...***

empleo productivo y adecuado. Junto con las políticas sociales (educación, salud), la política económica y laboral representan los principales medios que tenemos para atacar las causas estructurales de la desigualdad económica.

Es necesario reconocer que el auge de los precios de las materias primas ha sido un episodio excepcional que actuó como una ola que a todos levantó, en mayor o menor medida, haciendo crecer la economía. Pero hoy el Perú enfrenta un panorama de menor crecimiento, inferior a los niveles que en el pasado permitieron reducir

sustancialmente los niveles de pobreza, lo que plantea interrogantes sobre cómo asegurar la inclusión y la sostenibilidad, enfocándonos en los sectores más vulnerables.

Oxfam. Informe Iguales: Acabemos con la desigualdad extrema. Lima, 2014. <https://goo.gl/fttF7d>

### RIESGOS Y LIMITACIONES (I)

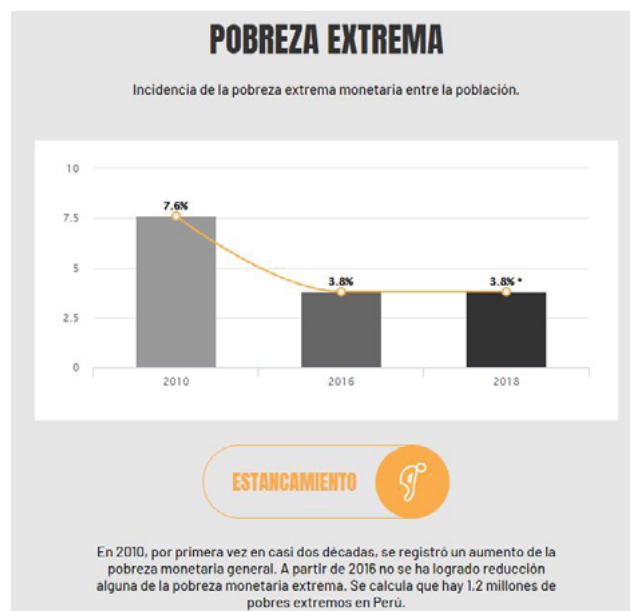
De acuerdo a la información del INEI, el 21,7% de la población del país subsiste gastando menos de S/. 338 mensuales. Este monto no cubre ni la mitad de la canasta básica de consumo. Esto significa que aproximadamente 2 de cada 10 peruanos no logran satisfacer sus necesidades básicas. Es un sector que por su situación de pobreza tampoco accede a servicios de salud de calidad, o no cuenta con aseguramiento en seguridad social.

Este escenario nos plantea el reto de transformar el sentido y orientación de las políticas públicas. En los últimos años se priorizaron los programas sociales vinculados con la reducción de la pobreza y se dejaron de lado políticas que permitieran reducir la desigualdad económica, que son la base del problema.

### DESAFÍOS (I)

#### FRENTE A LA DESIGUALDAD, ¿QUÉ HACER?

El tema de la desigualdad económica es un asunto prioritario que debe asumir el Estado en la búsqueda de un bienestar general para la población.



Fuente: Índice de Avance contra la Desigualdad en el Perú 2017-2018. Disponible en: <https://actuapedev.wpengine.com/vigila/inversion-en-las-personas/>

Las políticas neoliberales no han cumplido con superar el problema de la desigualdad económica. Si bien han generado cambios sustanciales en los niveles de consumo,

principalmente en las zonas urbanas y clases medias, para un sector significativo de la población las condiciones de vida siguen siendo muy precarias.

En el Perú el ingreso promedio en los sectores urbanos asciende a S/. 2,300. Un 60% de los trabajadores recibe ingresos cercanos al mínimo vital (S/. 930). Cerca del 70% de la población no cuenta con seguridad social o previsional. En esas condiciones, la desigualdad económica se traduce en una vulnerabilidad estructural que afecta a una porción significativa de la población, pues no cuentan con una adecuada protección frente a

contingencias que puedan generar un tránsito acelerado a la pobreza.

Hace falta implementar **políticas generales de desarrollo que tengan como meta mejorar la distribución de la riqueza en el país.**

En el ámbito de la política económica se debe promover mejoras en la productividad de las empresas, especialmente en las pequeñas y medianas, que albergan al 80% de la población económicamente activa. En el ámbito del trabajo es necesario implementar una política de ajuste automático del salario mínimo y políticas proactivas de promoción del empleo adecuado o digno.

## ¿CÓMO REDUCIR LA DESIGUALDAD ECONOMICA EN EL PERÚ?

- **Replantear el modelo económico productivo.** Generar una transición del modelo primario exportador a uno de crecimiento sostenible, que garantice una distribución equitativa del ingreso y desarrollo social.
- **Disminuir el índice de informalidad existente** a través de mecanismos de promoción del empleo adecuado y de fiscalización laboral, garantizando la seguridad social y salud de los trabajadores.
- **Potenciar la industria local promoviendo la diversificación productiva,** prestando especial atención a la micro, pequeña y mediana empresa, para que incremente su productividad y competitividad, se expanda estratégicamente y pueda generar nuevas oportunidades de empleo.
- **Fortalecer la capacitación constante de los trabajadores,** orientándolos a desarrollar sus capacidades cognitivas y habilidades

socioemocionales, fundamentales para garantizar una inserción laboral competitiva y con empleo adecuado.

- **Empoderar a los actores sociales y sus organizaciones,** para que a través del diálogo social y la vigilancia ciudadana puedan consensuar e incidir sobre las políticas que se apliquen para impulsar el desarrollo económico y social del país.



## NARRATIVAS Y CONTRANARRATIVAS (Δ)

### ¿LA POLÍTICA DEL “CHORREO” FUNCIONA?

Una de las premisas del modelo económico neoliberal es la de considerar a las desigualdades como necesarias para estimular la iniciativa privada, y con ello el crecimiento económico. Quienes piensan así, consideran que en los tramos iniciales del crecimiento económico puede darse un aumento considerable de las desigualdades, pero que luego el mercado tiende a “equilibrar” la distribución de la riqueza.

Esta postura señala que a mayor crecimiento económico, la desigualdad disminuirá. Sin embargo, esto no ha sido necesariamente

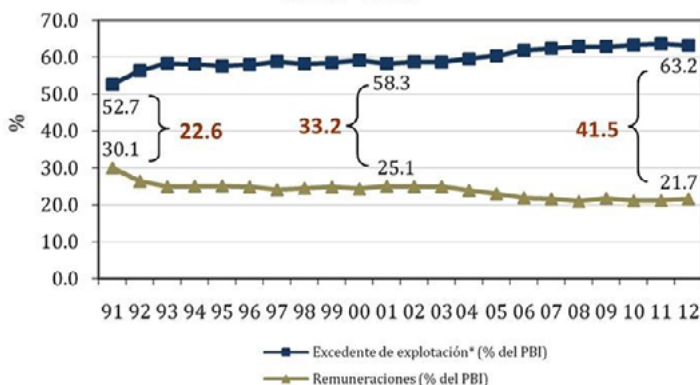
**...El 82% de la riqueza mundial generada durante el año 2017 fue a parar en manos del 1% más rico de la población mundial...**

así. Diversos estudios dan cuenta de cómo en las últimas décadas de plena vigencia de las políticas de libre mercado y desregulación de la economía, las desigualdad económica aumentó en favor de un pequeño sector de la población.

Por ejemplo, en el ámbito laboral, estas limitaciones son evidentes. Mientras que las ganancias de capital crecían respecto al PBI, la evolución de los ingresos laborales seguía una tendencia en sentido contrario.

Asimismo, a nivel internacional, las cifras<sup>1</sup> nos muestran que la desigualdad es aún más alarmante. **El 82% de la riqueza mundial generada durante el año 2017 fue a parar en manos del 1% más rico de la población mundial**, mientras el 50% más pobre –3 700 millones de personas– no se benefició en lo más mínimo de dicho crecimiento.

**Perú: Evolución de la participación en el PBI según tipo de ingreso 1991 - 2012**



\* Incluye utilidades empresariales (90% aprox.) e ingresos de independientes (10% aprox.).  
Fuente: INEI.  
Elaboración: Fernando Cuadros Luque.

1. <https://bit.ly/2n3jHJ1>

**AUTORÍA: ENRIQUE FERNÁNDEZ-MALDONADO.**

LAS OPINIONES VERTIDAS EN ESTE DOCUMENTO SON DE EXCLUSIVA RESPONSABILIDAD DEL AUTOR.

### PARA SABER MÁS...

- JAVIER HERRERA, « POBREZA Y DESIGUALDAD ECONÓMICA EN EL PERÚ DURANTE EL BOOM DE CRECIMIENTO: 2004-2014 », INTERNATIONAL DEVELOPMENT POLICY [ONLINE], 9 | 2017, AUGUST 2018. URL : HTTP://JOURNALS.OPENEDITION.ORG/POLDEV/2518
- ¿CUÁL ES LA SITUACIÓN DE LA DESIGUALDAD ECONÓMICA EN EL PERÚ? ¿EN QUÉ LUGARES DEL PAÍS LA BRECHA ES MÁS GRANDE? ¿CUÁLES SON LOS ASPECTOS QUE SE TOMAN EN CUENTA PARA MEDIR LA POBREZA EN EL PERÚ? MÁS INFORMACIÓN EN: INFORME DE LA EVOLUCIÓN DE LA POBREZA MONETARIA 2007-2017. INEI HTTPS://GOO.GL/979VEK
- LA DESIGUALDAD EN EL PERÚ: UNA MIRADA DESDE LA ECONOMÍA (Y DESDE EL TRABAJO). JULIO GAMERO. HTTPS://GOO.GL/2PBLSR